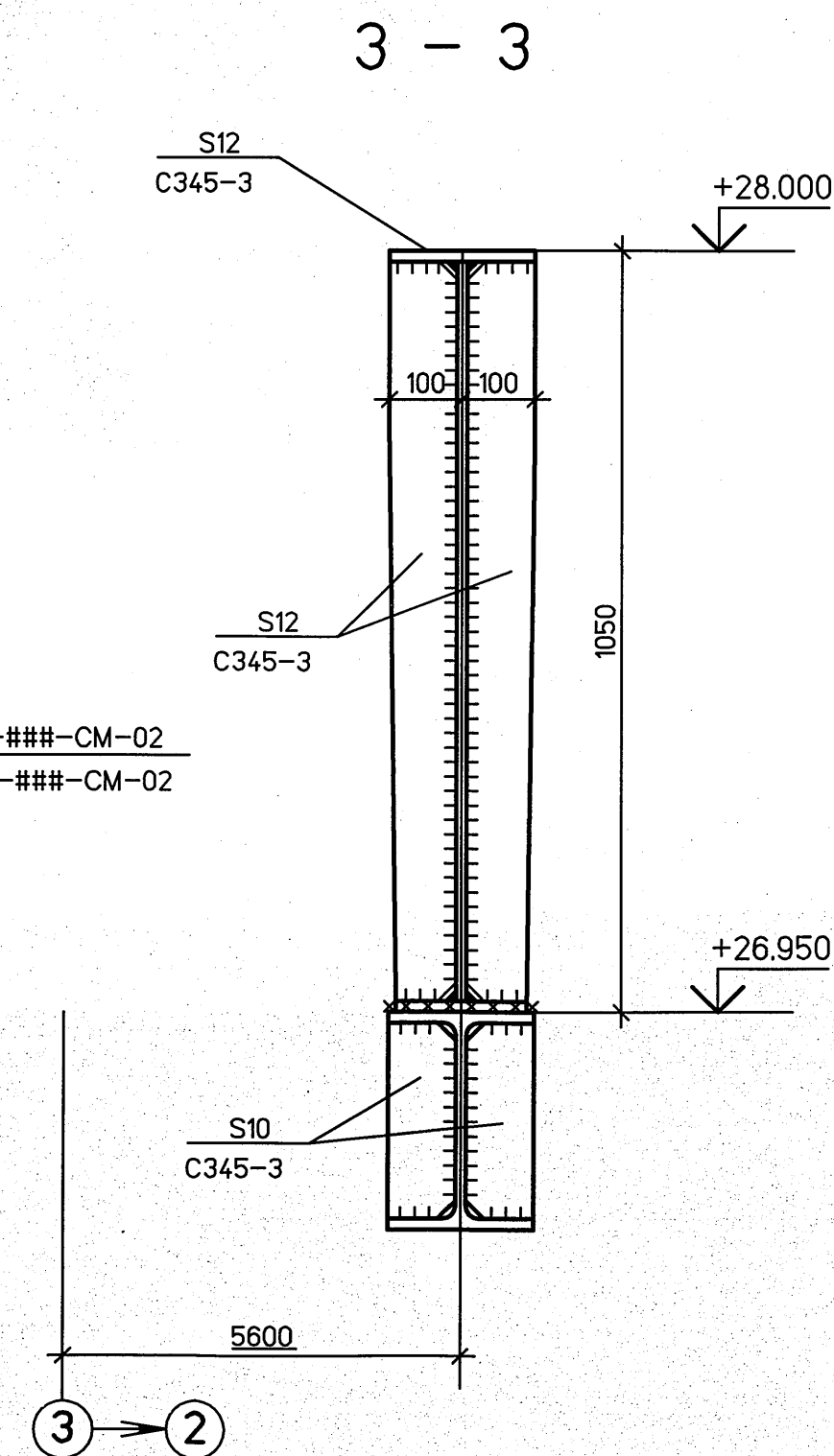


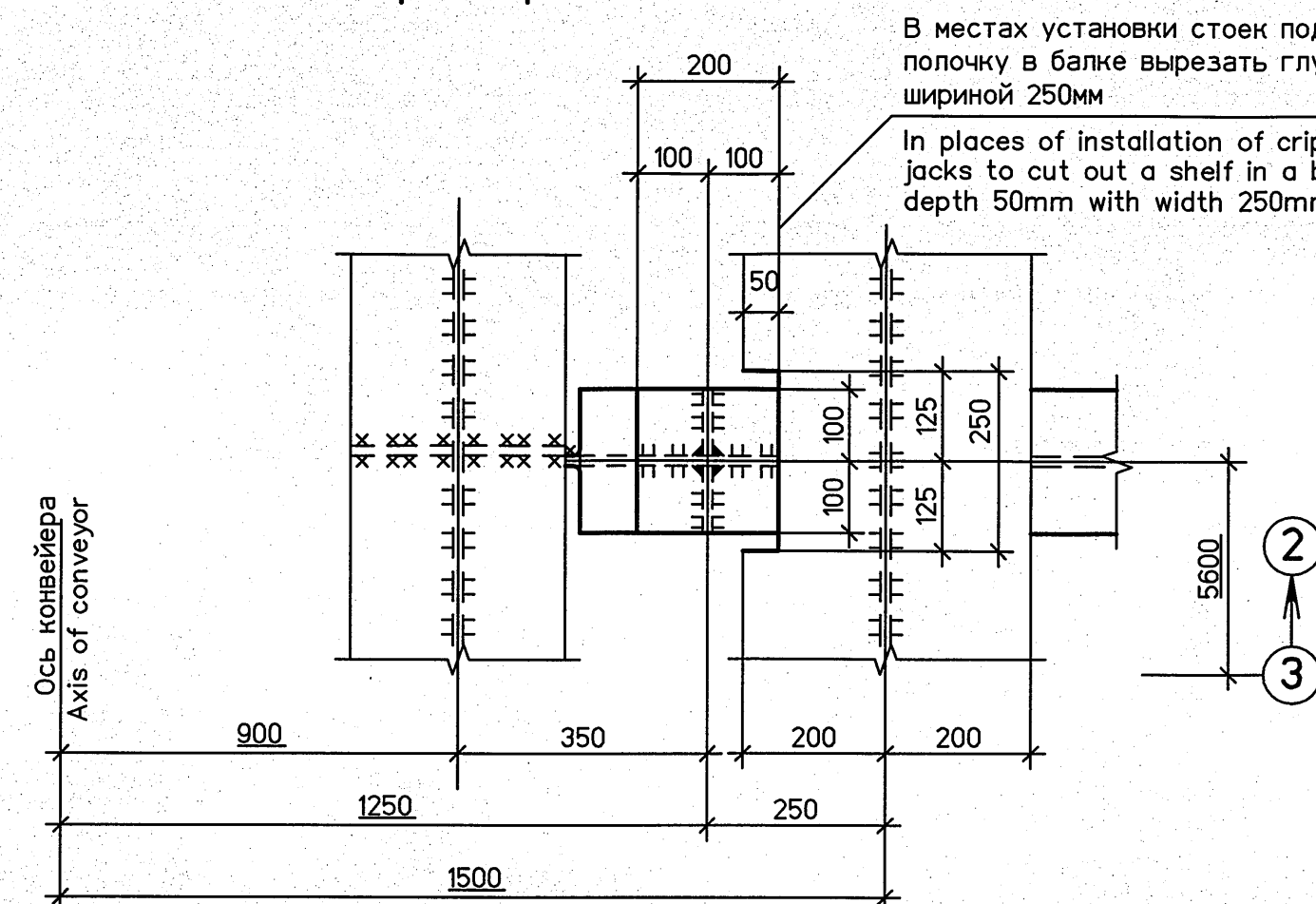
В местах установки стоек под домкраты полочку в балке вырезать глубиной 50мм шириной 250мм

In places of installation of cripple post at jacks to cut out a shelf in a beam with depth 50mm with width 250mm



В местах установки стоек под домкраты полочку в балке вырезать глубиной 50мм шириной 250мм

In places of installation of cripple post at jacks to cut out a shelf in a beam with depth 50mm with width 250mm



Ось конвейера
Axis of conveyor

900 350 1250

200 180 90 100 100 5600

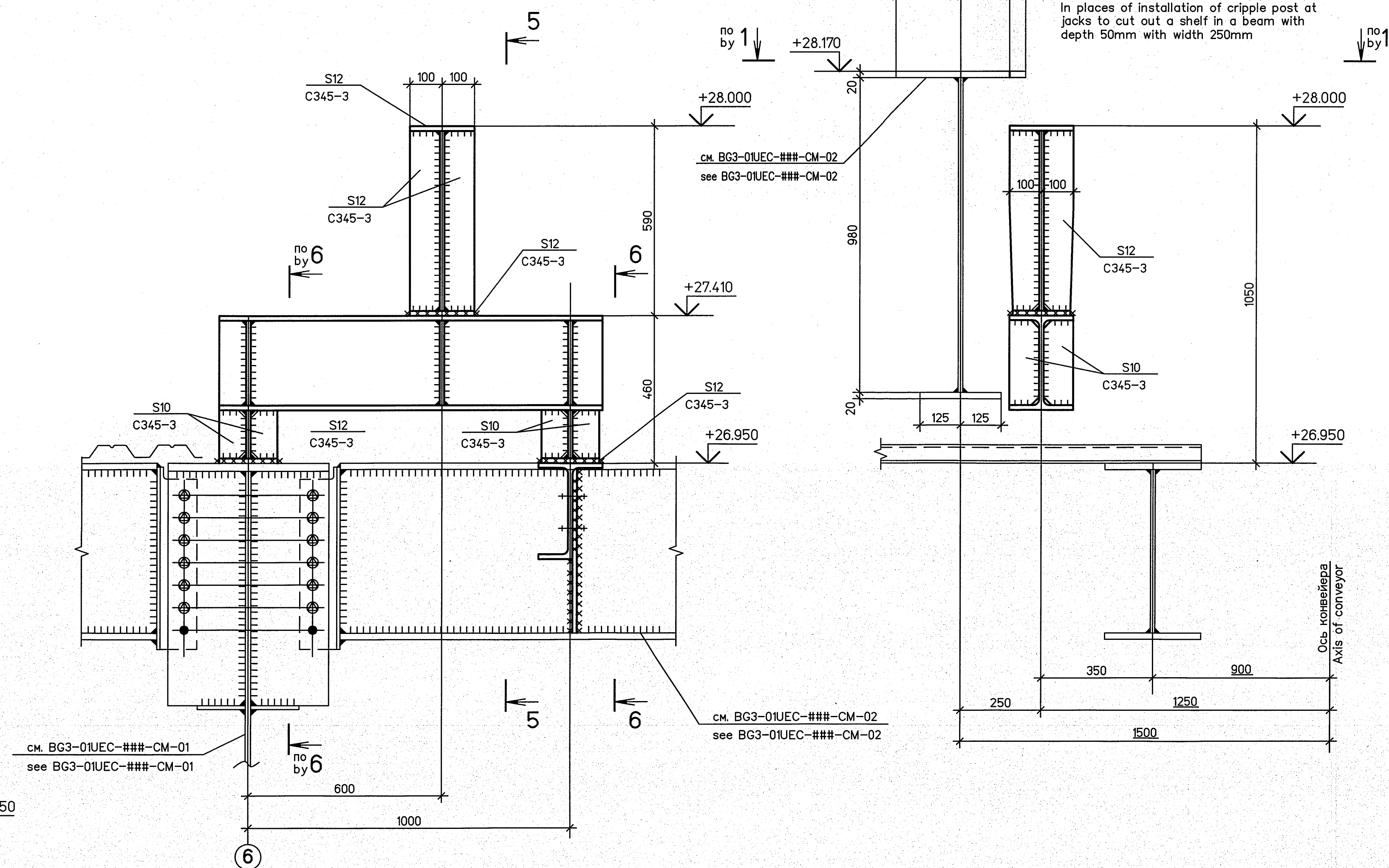
S12
C345-3

2
3


5 - 5

В местах установки стоек под домкраты полочку в балке вырезать глубиной 50мм шириной 250мм

In places of installation of the cradle post at jacks to cut out a shelf in a beam with depth 50mm with width 250mm



Все сварные швы $k_f=6\text{мм}$, кроме оговоренных.
All welds $k_f=6\text{мм}$, unless otherwise specified.

Статус документа/DOCUMENT STATUS:									
5									
4									
3									
2									
1									
Изм. Rev.	Описание Description			Разработан Prepared		Проверен Checked		Утвержден Approved	
Заказчик Customer:	ОАО «Э.ОН Россия» E.ON Russia OJSC			Подрядчик Contractor		ЗАО «Энергпроект» Energoproekt CJSC			
Наименование проекта Project title									
Строительство 3-го энергоблока на базе ПСУ-800 филиала ГРЭС «Бирюзовская ГРЭС» ОАО «Э.ОН Россия» Construction of the 3-rd power unit based on STU-800 of the branch Berezovskaya GRES of JSC E.ON Russia									
BG3-01UEC-###-CM-26-09-004									
Разработан Prepared	Саркисян Sarkisian	Подпись Sign.	Дата Date	ID-Поставщика Contractor ID					
Проверен Checked	Ежииков Ezhikov			KKS 01UEC 000					
Исполн. In control	Локотский Lokotskiy								
Утвержден Approved	Виконский Vishnitskiy								
Субконтрактор Subcontractor				Субподрядчик Subcontractor			Лист Sheet	4	Листов of Sheets
ЗАРУБЕЖ ЭНЕРГОПРОЕКТ ОСНОВАН В 1942 ГОДУ				 ЗАРУБЕЖНОЕ ПРЕДПРИЯТИЕ ЗАРУБЕЖНОЭНЕРГОПРОЕКТ МОСКВА			Стация Stage		P/W
Имв./Испол./Original inventory № 621-SC							Формат Format		A1
Данный чертеж не подлежит копированию или передаче другим организациям или лицам без разрешения ОАО «Зарубежэнергопроект». Copying of this drawing or giving it to other organizations or persons without Zarubezhenergo OJSC permission is forbidden									

Формат A1